

## Skjult Kamera i PIR sensor (WIFI)



## [Lenke til Video](#)

### 1. Innhold i pakken

- Kamera
- Adapter
- Ladekabel
- Veggfeste

### 2. Beskrivelse av enheten



1. IR illuminator
2. PIR sensor
3. Av/På-bryter
4. Kameralinse

5. RESET knapp
6. Ladekontakt
7. Mikrofon
8. Forlenger for vegg-brakett

## 1. Hurtigstart

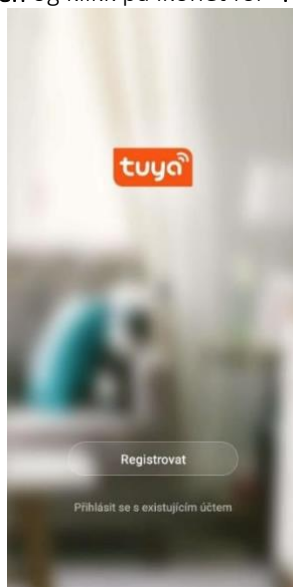
1. Sett **ON/OFF-bryteren** til **ON-posisjon** (opp).
2. Hold nede **RESET-knappen** for å tilbakestille enheten til fabrikkinnstillinger.
3. Koble kameraet ditt til **Tuya-appen** for direktestrømming.

## 2. Koble til appen

- Last ned den gratis "**Tuya**"-appen til mobilen din via **App Store** eller **Google Play**.



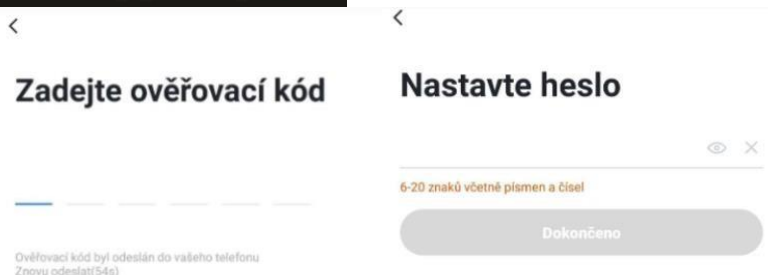
- Åpne "**Tuya**"-appen og klikk på ikonet for "**registrer**".



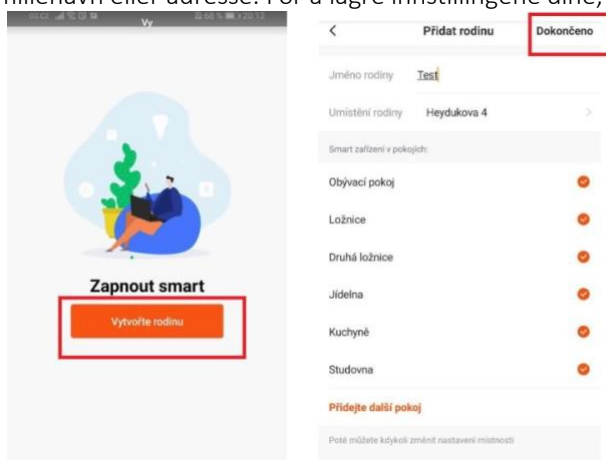
- Velg å registrer deg med mobilnummer eller e-post



- Du vil deretter motta en verifiseringskode via e-post eller telefon. Fyll inn verifiseringskoden og oppgi passordet ditt for å fullføre registreringen.

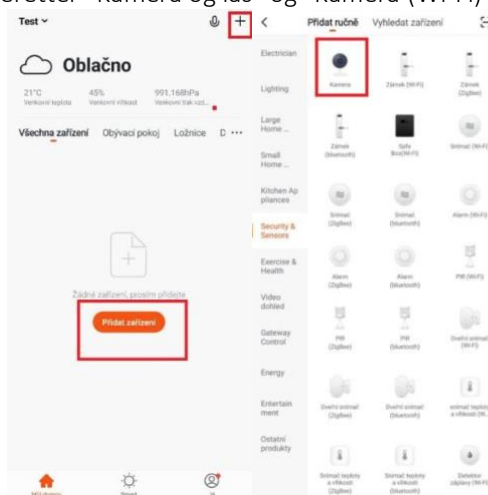


- Klikk deretter på ikonet "opprett familie", hvor du kan angi husholdningsområde, familienavn eller adresse. For å lagre innstillingene dine, klikk på "Ferdig"-knappen.



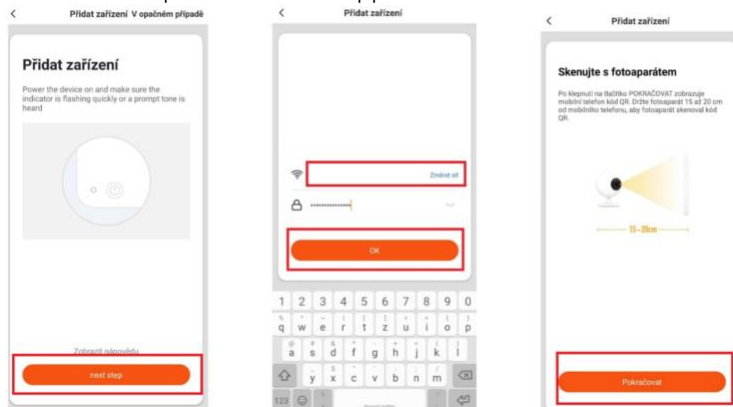
- Hold inne RESET-knappen på enheten i 5 sekunder til du hører et pip.
- I appen, velg Legg til enhet (+ eller Legg til enhet-ikonet).

- Velg deretter "Kamera og lås" og "Kamera (Wi-Fi)".



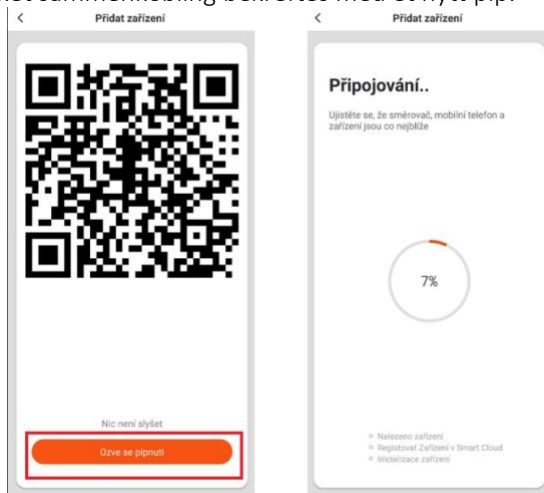
- Klikk på "Neste", og du blir deretter bedt om å oppgi ditt lokale WiFi-nettverk og dets passord (2,4 GHz-bånd støttes). Når du har skrevet det inn, bekreft handlingen ved å klikke på "OK".

- Klikk deretter på "Fortsett"-knappen

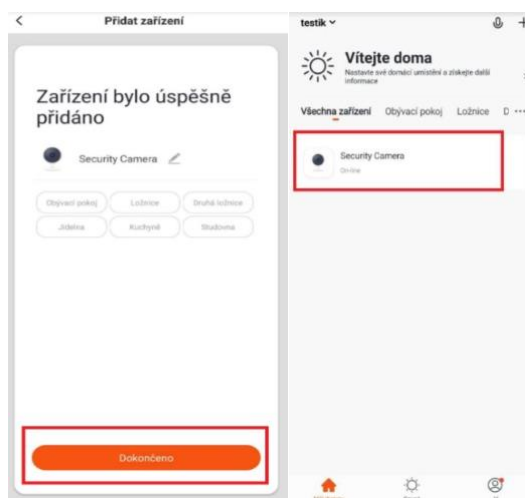


- En QR-kode vil nå bli generert. Pek den mot linsen på enheten og vent til du hører et pip.

- Når du hører pipet, klikk på "pip"-ikonet. Vent deretter til enheten kobles til appen. Vellykket sammenkobling bekreftes med et nytt pip.



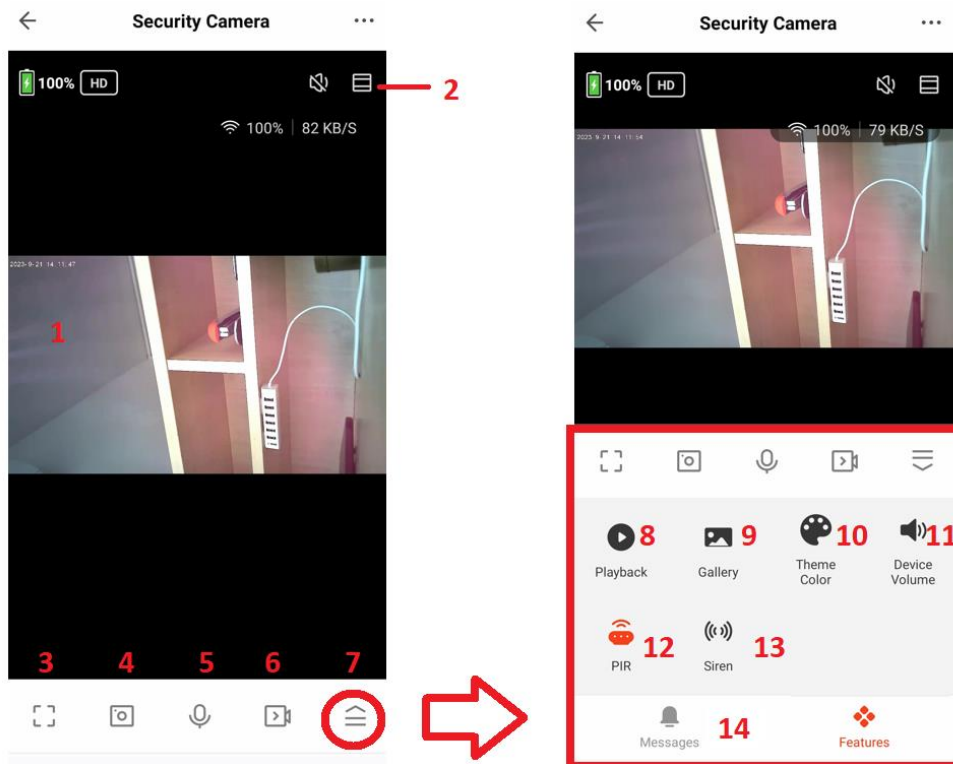
- Trykk deretter på "Ferdig"-knappen for å fullføre handlingen.



- Enheten har nå blitt lagt til.

## 1. Introduksjon av funksjonene

For å kunne se direkte og bruke funksjonene må du velge kameraet fra listen.



1. Live-forhåndsvisning	8. Se gjennom tidligere opptak fra enheten SD-kort
2. Innstillinger	9. Galleri med videoopptak fra enheten.
3. Fullskjerm modus	10. Meny-tema
4. Ta et bilde som lagres lokalt på mobilen	11. Volum på enheten
5. Slå på to-veis kommunikasjon	12. Bevegelsesdeteksjon av/på
6. Lagre video opptak på mobilen	13. Aktiver sirene
7. Avanserte innstillinger	14. Varsler